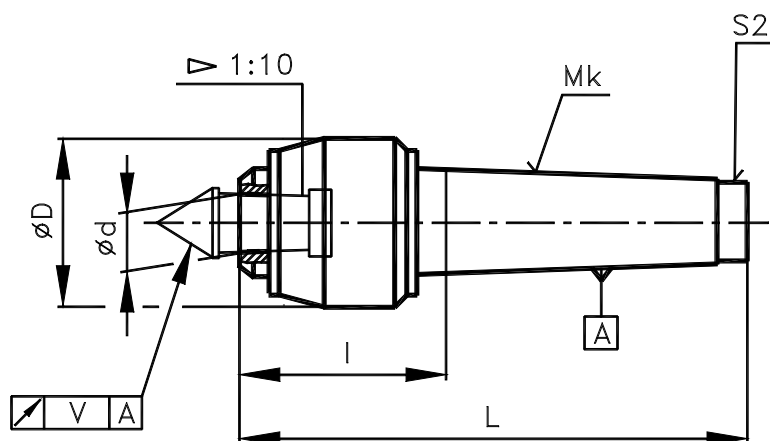


OTOČNÉ UPÍNACÍ HROTY

24 3326

s vyměnitelnými upínacími vložkami



Hroty s vyměnitelnými vložkami jsou určeny pro práce na soustruzích. Jejich konstrukce umožňuje univerzální použití při různorodé kusové výrobě. Podle použité vyměnitelné vložky je možno upínat obrobky v 60ti stupňovém důlku, obrobky se 60ti stupňovým hrotem, součásti bez navrtaného důlku za povrch, trubky za vnitřní průměr a podobně. Otočná část hrotu je zakončena kuželovou dutinou, do níž je možno podle potřeby vkládat různé upínací vložky ve tvaru „a ÷ g”. Vložky je nutno vtlačit do dutiny upínací silou (koníkem). Vyjmutí upínací vložky se provádí vyražením pomocí vyrážecí vidlice (h). Otočné hroty jsou opatřeny stopkou s kuzelem MORSE podle ČSN 22 0420 (DIN 228, ISO 296) bez upínacího závitu.

Otočné hroty jsou dodávány namazané lithiovým mazacím tukem LV 2-3. Je doporučeno hroty používané v extrémních podmínkách domazávat v intervalu 300 provozních hodin v množství do 1 g otvorem v hlavě pouzdra (zaslepen šroubem S1) a v množství do 0.5 g otvorem na konci kuželové stopky (zaslepen šroubem S2). Rozebírání otočných hrotů není doporučeno. V normálním provedení jsou hroty dodávány s jednou sadou vyměnitelných upínacích vložek ve tvaru „a ÷ g” a s jednou vyrážecí vidlicí „h”. Ve zvláštním provedení jsou dodávány hroty se sadou vložek podle vlastního výběru. Ve speciálním provedení jsou dodávány hroty s tvarem upínacích vložek podle přání. Jednotlivé upínací vložky jsou dodávány rovněž jako náhradní díly.

Mk	Ø D	Ø d	L	l	U	Q	G	V
2	36	10	110	45.5	6 000	340	0.75	0.01
3	47	15	145	61	5 000	400	1.52	
4	55	20	174	76	4 000	1 300	2.88	
5	70	25	227	103	3 500	2 000	5.75	
6	90	30	305	132.5	2 500	4 000	13.85	

Rozměry v mm.

Legenda:

Mk ... kužel MORSE

U ... max. otáčky [1/min]

Q ... max. hmotnost obrobku [kg]

G ... hmotnost výrobku [kg]

V ... házení hrotu